

Stoffe

Die Thonet-Stoffkollektion umfasst zahlreiche einzigartige Produkte für den Wohnraum und den Objektbereich. Wir beziehen unsere Qualitäts-Möbelstoffe von namhaften Herstellern. Alle Kollektionsstoffe sind objekttauglich mit Scheuertourenwert nicht unter 25.000 Touren (nach Martindale). Die Stoffgruppen unterscheiden sich in Material und Preis.

Zu den einzelnen Gruppen gehören

W.P. Weißpolster

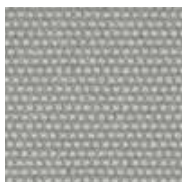
Stoff 1 / Stoffgruppe 1: Sahara, Viva, Step/StepMelange, Field, Polo 2, Cava 3

Stoff 2 / Stoffgruppe 2: Aquarius, Remix, Pro 2, Steelcut 2

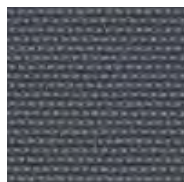
Stoff 3 / Stoffgruppe 3: Divina 3, Divina Melange 2, Steelcut Trio 2, Hallingdahl 65, Chameleon Credo

Wir zeigen hier nur eine Auswahl aus der großen Farbpalette der einzelnen Stoffe. Die Druckfarben verfälschen die gezeigten Materialien und Stoffe, leichte Farbdifferenzen zum Original sind möglich. Änderungen behalten wir uns vor.

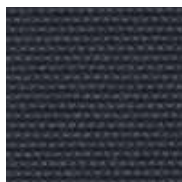
Viva



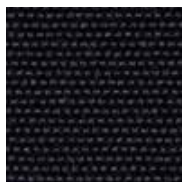
20 Hellgrau



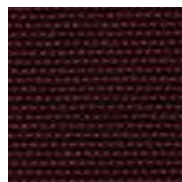
14 Grau



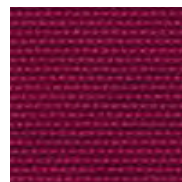
15 Dunkelgrau



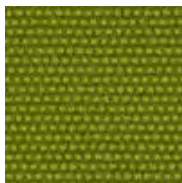
10 Schwarz



62 Dunkelviolett



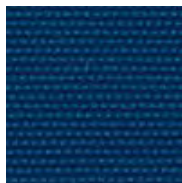
61 Violett



91 Grün



92 Dunkelgrün



72 Blau



73 Dunkelblau



60 Rot



63 Orange

Stoffgruppe: 1

Zusammensetzung: 100% Polyester Trevira CS

Breite: 140 cm

Lichtechtheit: 5-7, DIN EN ISO 105-B02

Scheuerfestigkeit: DIN EN ISO 12947-2

Scheuerverhalten Martindale (Belastung 12 Kpa)

DIN EN ISO 12947-2: 2007 / 40.000 Touren

Brandverhalten: D-DIN 4102 B1, DIN EN 1021: 1994-01 Teil 1 (Zigarettentest) und Teil 2 (Butanflammentest) in Kombination mit Schaumstoff B3 normal brennbar min. 23kg/m³ Raumgewicht. Klassifizierung des

Brandverhaltens des Polsterverbundes nach DIN 66084 P-b F-Non Feu

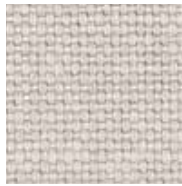
NFP 92-503 (bruler électrique), M1, GB-British Standard 7176: 1995

Ignition, Source 0,1+5 in Kombination mit schwerentflammbarem Schaumstoff CMHR, min. 35kg/m³ Raumgewicht - Medium harard

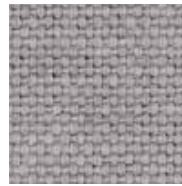
Sahara



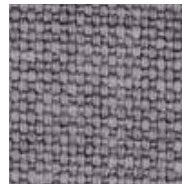
67 Weiß



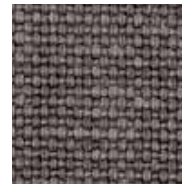
08 Beige



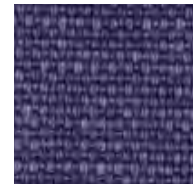
60 Hellgrau



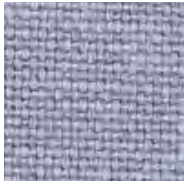
41 Grau



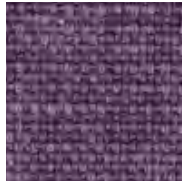
16 Graubraun



55 Blau



68 Hellblau



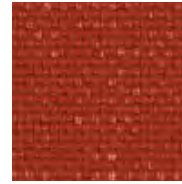
54 Violett



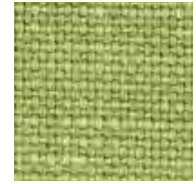
33 Weinrot



30 Rot



64 Orange



70 Grün

Stoffgruppe: 1
Zusammensetzung: 100 % CO
Breite: 141 cm
Scheuerfestigkeit: 65.000 Martindale

Brandverhalten: IGN 0 Cigarette / Pass / Exempt / IGN 5 Interliner

Step / Step Melange



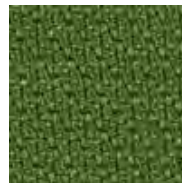
63012 Rot



65047 Violett



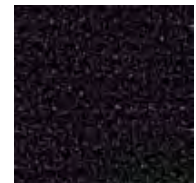
65018 Blau



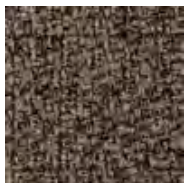
68120 Grün



68118 Türkis



60999 Schwarz



61103 Braun mel.



60004 Hellgrau mel.



68119 Graugrün mel.



66019 Graublau mel.



68118 Türkis mel.



67007 Graupetrol mel.

Stoffgruppe: 1
Zusammensetzung: 100% Trevira CS
Breite: 140 cm
Lichtechtheit: 5-5 (ISO 105-B02: 1-8)
Scheuerfestigkeit: ISO 12947-2 100.000 Martindale

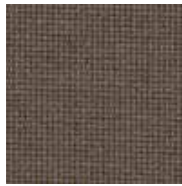
Brandverhalten: Calif. Bull. 117E, IMO A.652(16), MED Certificate IMO, DIN 4102.B1, NFP 92-503.M1, BS EN 1021 1&2, BS 5852 Part1 0.1, Cigarette & match, BS 5852, Crib 5, UNI 9175 Class 1 I, EMME, ÖNORM B 3825 B1, 3800-Q1 UK, FAR/JAR 25.853(a)(i), (ii), erfüllt auch andere Feuertests, Schwerentflammbarkeit hängt von verwendetem Schaum

und der Schwerentflammausrüstung ab. BS 7176 Medium, Hazard

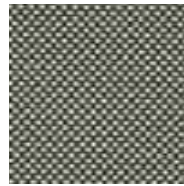
Field



232 Beige



252 Braun



242 Graubeige



662 Rot



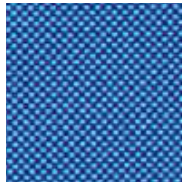
192 Schwarz



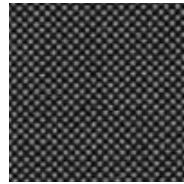
952 Grün



772 Blaugrau



752 Blau



182 Schwarzgrau



382 Schwarz-Violett



172 Grau



432 Orange

Stoffgruppe: 1
Zusammensetzung: 100% Trevira CS
Breite: 140 cm
Lichtechtheit: 6-7 (ISO 1-8)
Scheuerfestigkeit: 100.000 Martindale

Brandverhalten: BS 5852, ig. s. 2-5, DIN 4102 B1, ÖNORM B1/Q1,
 EN 1021-1/2, FAR 25.853, IMO A.652 (16), NF D 60 013, NF P 92 507
 M1, SN 198 898 5.2, UNI 9175, IIM, UNI 9177, Classe 1, US Cal. Tech.
 Bull. 117

Polo 2



721 Hellblau



463 Cognac



161 Blaugrau



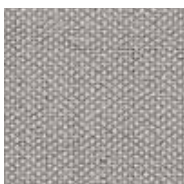
551 Orangerot



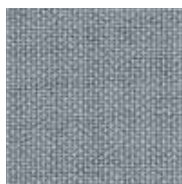
641 Rot



211 Sandbeige



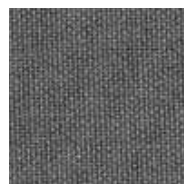
123 Beigegräu



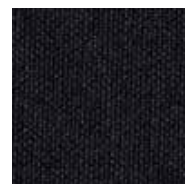
131 Hellblaugrau



413 Hellgrün



141 Grau



191 Schwarz



70 Grün

Stoffgruppe: 1
Zusammensetzung: 90% Schurwolle (Kammgarn), 10% Nylon
Breite: 135 cm
Lichtechtheit: 5-7 (ISO 1-8)
Scheuerfestigkeit: 100.000 Martindale

Brandverhalten: AS/NZS 1530.3, BS 5852, ig. s. 2-3, EN 1021-1/2,
 IMO A.652 (16), NF D 60 013, UNI 9175, IIM, US Cal. Tech. Bull. 117,
 ÖNORM B1/Q1

Cava 3



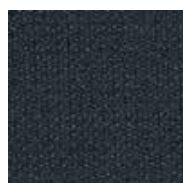
782 Dunkelblau



344 Hellbraun



162 Blaugrau



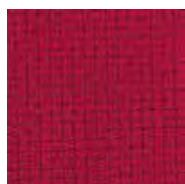
993 Dunkelgrau



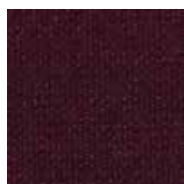
543 Orange



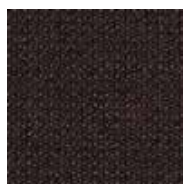
552 Rot



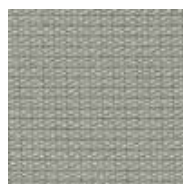
642 Bordeauxrot



652 Violett



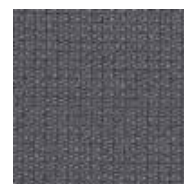
373 Braun



124 Hellgrau



414 Grün



142 Grau

Stoffgruppe: 1

Zusammensetzung: 90% Schurwolle (Kammgarn), 10% Nylon

Breite: 135 cm

Lichteinheit: 5-7 (ISO 1-8)

Scheuerfestigkeit: 80.000 Martindale

Brandverhalten: AS/NZS 1530.3, AS/NZS 3837 class 2, BS 5852, ig. s. 2-3, EN 1021-1/2, IMO A.652(16), NF D 60 013, UNI 9175, 1IM, US Cal. Tech. Bull. 117, ÖNORM B1/Q1

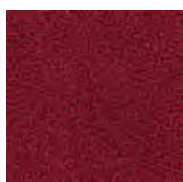
Aquarius



JA409 Ceres



JA027 Jezebel



JA062 Vermillion



JA033 Amanda



JA015 Bluebell



JA193 Geysir



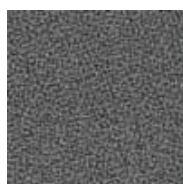
JA435 Vico



JA416 Aristotle



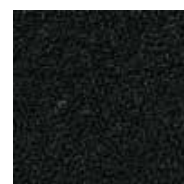
JA201 Courgette



JA022 Rhino



JA069 Swart



JA002 Pitch

Stoffgruppe: 2

Zusammensetzung: 100 % Schurwolle

Breite: 140 cm

Lichteinheit: 5 (ISO 105-B02: 1999)

Scheuerfestigkeit: 50.000 Martindale

Brandverhalten: BS EN 1021-1&2 Zigarettestest & Streichholztest BS 7176 Low Hazard BS 7176 Medium Hazard Crib 5 wenn mit FR ausgerüstet. Bitte bei Auftragserteilung angeben UNI 9175 Classe 1

Remix



973 Schwarzgrün



953 Dunkelgrün



443 Orange



783 Schwarz



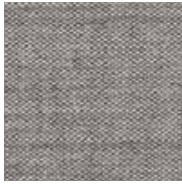
383 Schwarzbraun



173 Dunkelgrau



163 Grau



123 Hellgrau



133 Graubeige



233 Beige



753 Dunkelblau

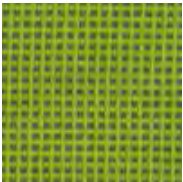


933 Grün

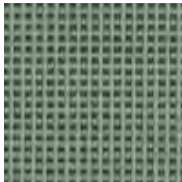
Stoffgruppe: 2
Zusammensetzung: 90% Schurwolle (Kammgarn), 10% Nylon
Breite: 135 cm
Lichtechntheit: 5-7 (ISO 1-8)
Scheuerfestigkeit: 100.000 Martindale

Brandverhalten: AS/NZS 1530.3, BS 5852, ig. s. 2-3, EN 1021-1/2, IMO A.652 (16), NF D 60 013, UNI 9175, 1IM, US Cal. Tech. Bull. 117, ÖNORM B1/Q1

Pro 2



943 Grün



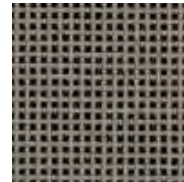
973 Lindgrün



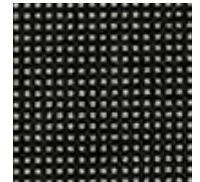
191 Schwarz-Dunkelgrau



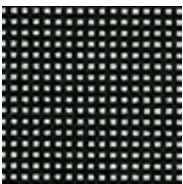
181 Dunkelgrau-Schwarz



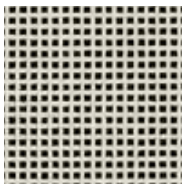
231 Grau-Schwarz



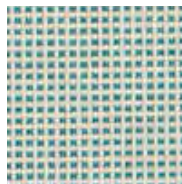
241 Schwarz-Grau



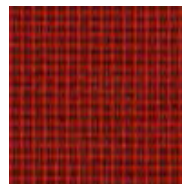
193 Schwarz-Weiß



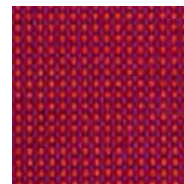
123 Weiß-Schwarz



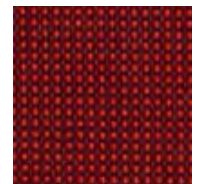
823 Weiß-Türkis



621 Rot



653 Violett-Orange



631 Dunkelrot

Stoffgruppe: 2
Zusammensetzung: 100% Trevira CS
Breite: 150 cm
Lichtechntheit: 6-7 (ISO 1-8)
Scheuerfestigkeit: 80.000 Martindale

Brandverhalten: AS/NZS 1530.3, BS 5852, ig. s. 2-5, DIN 4102 B1, ÖNORM B1/Q1, EN 1021-1/2, FAR 25.853, IMO A.652(16), NF D 60 013, NF P 92 507 M1, UNI 9177, Classe 1, US Cal. Tech. Bull. 117

Steelcut 2



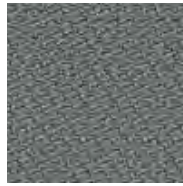
180 Dark grey



985 Olive green



950 Green



160 Grey-Green



190 Black



760 Dark blue



255 Sand beige



220 Light beige



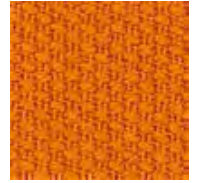
820 Light blue



550 Orange red



660 Red



535 Orange

Stoffgruppe: 2

Zusammensetzung: 90 % Schurwolle, Kammgarn / 10 % Nylon

Breite: 140 cm

Lichtechntheit: 5-7 (ISO)

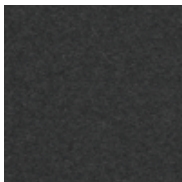
Scheuerfestigkeit: 80.000 Martindale

Brandverhalten: EN 1021-1/2 ignition source 0-1, BS 5852 ignition source 2, DIN 4102 B2, ÖNORM B1/Q1, NF D 60 013, UNI 9175 1IM, US Cal. Tech. Bull. 117, AS/NZS 3837 Klasse 2, IMO A.652(16), Crib 5 bei schwerentflammbarer Ausrüstung.

Divina 3



356 Dunkelbeige



384 Dunkelgrau



691 Braungrau



542 Orange



562 Orangerot



623 Rot



181 Grau



944 Olivgrün



106 Creme



224 Beige



936 Grün



191 Schwarz

Stoffgruppe: 3

Zusammensetzung: 100% Schurwolle

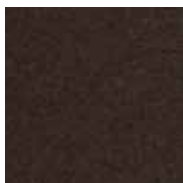
Breite: 150 cm

Lichtechntheit: 5-7 (ISO 1-8)

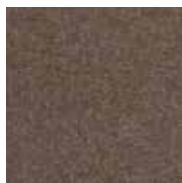
Scheuerfestigkeit: 45.000 Martindale

Brandverhalten: AS/NZS 1530.3, BS 5852, ig. s. 5, DIN 4102 B2, ÖNORM B1/Q1, EN 1021-1/2, EN 13501, C-s1, d0, glued, IMO A.652 (16), NF D 60 013, NFPA 260, UNI 9175, 1IM, US Cal. Tech. Bull. 117

Divina Melange 2



280 Dunkelbraun



260 Braun



220 Beige



170 Grau



120 Hellgrau



681 Violett



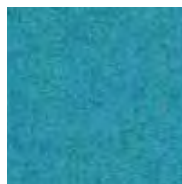
931 Grün



771 Blaugrau



731 Blau



721 Türkis



180 Grauschwarz



621 Pink

Stoffgruppe: 3

Zusammensetzung: 100% Schurwolle

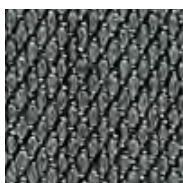
Breite: 150 cm

Lichtechntheit: 5-7 (ISO 1-8)

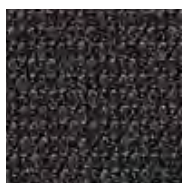
Scheuerfestigkeit: 45.000 Martindale

Brandverhalten: AS/NZS 1530.3, BS 5852, ig. s. 5, DIN 4102 B2, ÖNORM B1/Q1, EN 1021-1/2, EN 13501, C-s1, d0, glued, IMO A.652(16), NF D 60 013, UNI 9175, 1IM, US Cal. Tech. Bull. 117

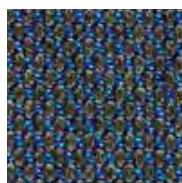
Steelcut Trio 2



153 Grau-Schwarz



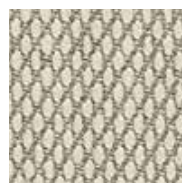
383 Schwarz-Braun



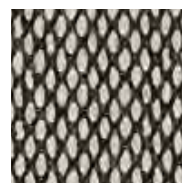
883 Blau-Grün



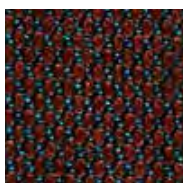
253 Beige-Grau



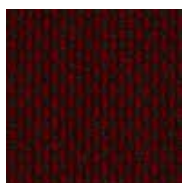
213 Beige



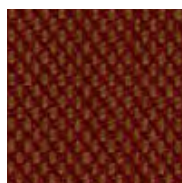
124 Weiß-Schwarz



353 Braun-Türkis



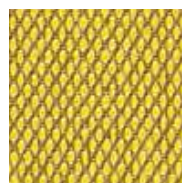
665 Rot



565 Braun



675 Blau



453 Gelb



965 Grün

Stoffgruppe: 3

Zusammensetzung: 90% Schurwolle (Kammgarn), 10% Nylon

Breite: 140 cm

Lichtechntheit: 5-7 (ISO 1-8)

Scheuerfestigkeit: 80.000 Martindale

Brandverhalten: AS/NZS 3837, class 2, BS 5852, ig. s. 2-3, DIN 4102 B2, ÖNORM B1/Q1, EN 1021-1/2, IMO A.652(16), NF D 60 013, NFPA 260, UNI 9175, 1IM, US Cal. Tech. Bull. 117

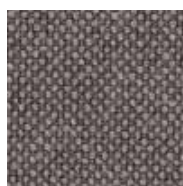
Hallingdal 65



457 Gelb



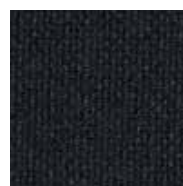
200 Beige



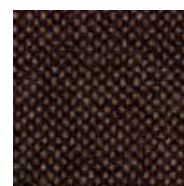
153 Grau



173 Schwarzgrau



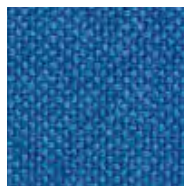
190 Schwarz



370 Braun



764 Dunkelblau



733 Blau



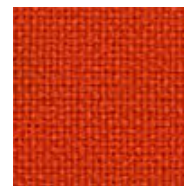
960 Grün



420 Gelborange



687 Bordeaux



600 Orange

Stoffgruppe: 3

Zusammensetzung: 70% Schurwolle, 30% Viskose

Breite: 130 cm

Lichtechnheit: 5-7 (ISO 1-8)

Scheuerfestigkeit: 100.000 Martindale

Brandverhalten: AS/NZS 1530.3, AS/NZS 3837, BS 5852, ig. s. 2-5, DIN 4102 B2, ÖNORM B1/Q1, EN 1021-1/2, IMO A.652(16), NF D 60 013, UNI 9175, 11M, US Cal. Tech. Bull. 117

Crede



1 Sun



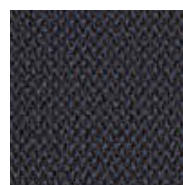
2 Safran



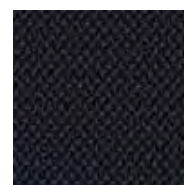
5 Heart



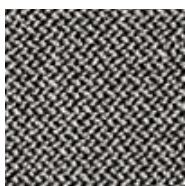
7 Cassis



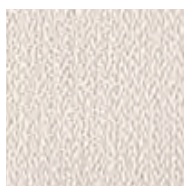
12 Secret



15 Black



16 Pepper



19 Snow



22 Stone



24 Azur



25 Moss



26 Pistazie

Stoffgruppe: 3

Zusammensetzung: 95% Schurwolle, 5% Polyamid

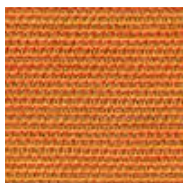
Breite: 140 cm

Lichtechnheit: min 5-8 EN ISO 105-B02

Scheuerfestigkeit: DIN EN ISO 12947-2
110.000 Touren

Brandverhalten: FAR 25.853 (12 sec. Vertical) / CAL TB 117 Section E / DIN 4102-1 B2 / EN ISO 11925-2 / BS 5852 Part 1 / EN 13501-1

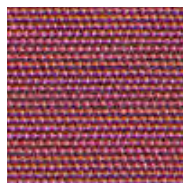
Chameleon



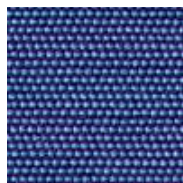
Mango



Cherry



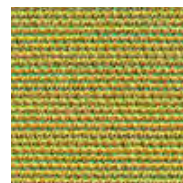
Litchi



Blueberry



Melone



Kiwi

Stoffgruppe: 3

Zusammensetzung: 94% Schurwolle, 6% Polyamid

Breite: 140 cm

Lichtechtheit: min 5-8 EN ISO 105-B02

Scheuerfestigkeit: DIN EN ISO 12947-2 45.000 Touren

Brandverhalten: FAR 25.853 (12 sec. Vertical) / CAL TB 117 Section E / DIN 4102-1

B2 / EN ISO 11925-2 / BS 5852 Part 1 / EN 13501-1

Leder

Wir setzen ausschließlich hochwertiges Rinderleder aus europäischen Ländern ein. Es wird unter strengen ökologischen Bedingungen gegerbt und gefärbt. Jede Haut wird vor ihrer Verarbeitung kontrolliert. Wie bei jedem Naturprodukt können leichte Unregelmäßigkeiten und Unterschiede auftreten. Unser Nappa-Leder ist semi-anilingefärbt. Aufgrund der natürlichen Dehnfähigkeit ist eine Faltenbildung, unabhängig von der Verarbeitungsweise, nicht auszuschließen.

Leder- Pure Materials

Es gibt zwei unterschiedliche Ledergruppen, die sich in Stärke und Struktur unterscheiden. Wir bieten zwei weitere Lederarten an: Ein hochwertiges, vollnarbiges Nubukleder und ein naturbelassenes Nappaleder. Beide sind weder geschliffen, geprägt noch lackiert. Alle Häute stammen aus Europa und werden umweltschonend nach den Regeln der „Occupational Safety & Health Administration“ gegerbt. Dies unterstützt die Natürlichkeit des Materials. Die Polster reagieren nach kurzer Zeit mit einer leichten Faltenbildung, die dem Leder seine individuelle Optik gibt. Robuste Nähte garantieren eine hohe Strapazierfähigkeit und lange Lebensdauer der Bezüge.

Büffelleder: S 33 und S 34 Pure Materials

Büffelleder ist ein offenes, großporiges Leder. Ein veriebener Tropfen Wasser dringt ein und dunkelt das Leder. Es ist robust, langlebig und bekommt mit der Zeit eine leicht glänzende Patina. Durch Beanspruchung bricht die Oberfläche leicht auf und zeigt einen helleren Effekt, der wieder nachdunkelt, dies ist so gewollt und kein Grund für Reklamationen.

Kernleder

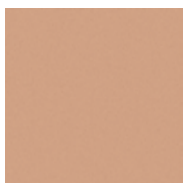
Für die Freischwinger S 33 und S 34 wird hochwertiges Kernleder, 3,0 bis 3,3 mm dick, mit unterseitiger Textilverstärkung verwendet.

Kuhfell

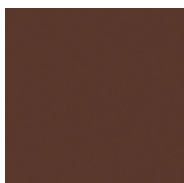
Kuhfelle stammen von europäischen Rindern. Ihre unterschiedliche Fleckung und Haarlänge sind Zeichen der Natürlichkeit dieses hochwertigen Materials.

Wir zeigen hier nur eine Auswahl aus der großen Farbpalette der einzelnen Materialien. Die Druckfarben verfälschen die gezeigten Materialien und Stoffe, leichte Farbdifferenzen zum Original sind möglich. Änderungen behalten wir uns vor.

Kernleder



Natur

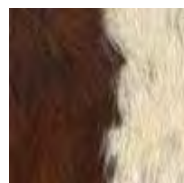


Schokolade



Schwarz

Kuhfell



Braun-Weiß



Schwarz-Weiß

Leder 1 - Linea



635 Bianco



659 Tortora



646 Moretto



608 Marrone



628 Sabbia



618 Arnacio



614 Rosso



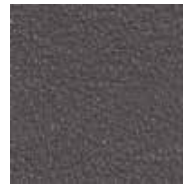
631 Green



624 Azzurro



649 Cielo

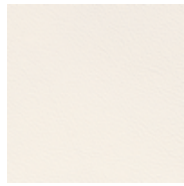


623 Grigio



622 Nero

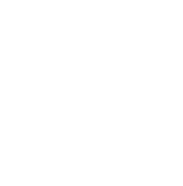
Leder 2



101 Weiß



108 Braun



184 Rot



109 Schwarz