

PURE MATERIALS

HOLZ

Verwendet werden ausschließlich Massivhölzer aus nachhaltiger Forstwirtschaft (FSC und PFSC): Black Cherry, Eiche und Nussbaum. Die Oberflächen werden nur geölt und zeigen deshalb ihre Strukturen deutlich. Stellen, die man häufiger berührt, werden mit der Zeit glatter. Zum Schutz und zur Oberflächenbehandlung verwenden wir ein spezielles Öl, das auf einer Leinöl-Verbindung basiert. Es ist frei von Lösungsmitteln und toxischen Stoffen. Bei Bedarf kann man die Oberflächen einfach nachölen.



Black Cherry



Eiche



Nussbaum



PURE MATERIALS

LEDER

Wir bieten zwei Lederarten an: Ein hochwertiges, vollnarbiges Nubukleder und ein naturbelassenes Nappaleder. Beide sind weder geschliffen, geprägt noch lackiert. Alle Häute stammen aus Europa und werden umweltschonend nach den Regeln der „Occupational Safety & Health Administration“ gegerbt. Dies unterstützt die Natürlichkeit des Materials. Die Polster reagieren nach kurzer Zeit mit einer leichten Faltenbildung, das dem Leder seine individuelle Optik gibt. Robuste Nähte garantieren eine hohe Strapazierfähigkeit und lange Lebensdauer der Bezüge. Für die Stahlrohr-Klassiker S 33 / S 34 und S 35 verwenden wir in der Ausführung Pure Materials ein offenesporiges, natürlich gegerbtes und

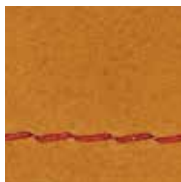
robustes Büffelleleder. Das Narbenbild ist ausgeprägt und weist je nach Hautpartie eine charakteristische und ausdrucksvolle Struktur auf, die es einzigartig und unverwechselbar macht.

Bei den „Pure Materials“ Bezugsledern handelt es sich um ein Naturprodukt. Wir möchten Sie darauf hinweisen, dass Unregelmäßigkeiten in Farbe und Struktur auftreten können. Dabei handelt es sich um ein Qualitätsmerkmal, welches die Grundeigenschaft eines echten und hochwertigen Leders zeigt und für eine individuelle und exklusive Optik sorgt. Farb- und Strukturabweichungen sind demnach keine Fehler und Mängel und somit kein Grund für Reklamationen.

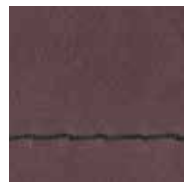
Pure Materials Naturbelassenes Nubukleder



4 Sandbeige
Garn: 634 Warmgrau



5 Ockerbraun
Garn: 221 Rot



2 Violett
Garn: 707 Tannengrün



1 Mittelbraun
Garn: 448 Orangebraun



8 Grüngrau
Garn: 32 Schwarzblau

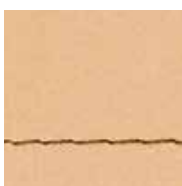


9 Dunkelbraun
Garn: 887 Ockerbraun



10 Schwarz
Garn: 968 Ginstergelb

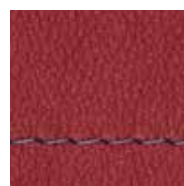
Pure Materials Naturbelassenes Nappaleder



3446 Sand
Garn: 406 Dunkelbraun



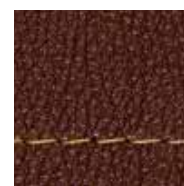
2617 Cognac
Garn: 406 Dunkelbraun



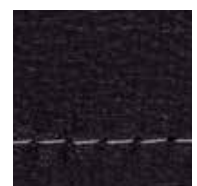
4223 Bordeaux
Garn: 302 Kiefergrün



2488 Mittelbraun
Garn: 000 Schwarz



2001 Dunkelbraun
Garn: 887 Ockerbraun



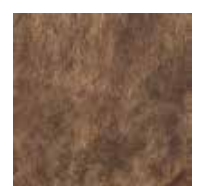
500 Schwarz
Garn: 701 Basaltgrau

Kernleder naturbelassen



Schwarz

Pure Materials Büffelleleder



Braun

Leder

Wir setzen ausschließlich hochwertiges Rinderleder aus europäischen Ländern ein. Es wird unter strengen ökologischen Bedingungen gegerbt und gefärbt. Jede Haut wird vor ihrer Verarbeitung kontrolliert. Wie bei jedem Naturprodukt können leichte Unregelmäßigkeiten und Unterschiede auftreten. Unser Nappa-Leder ist semi-anilingefärbt. Aufgrund der natürlichen Dehnfähigkeit ist eine Faltenbildung, unabhängig von der Verarbeitungsweise, nicht auszuschließen. Unser Leder Linea ist in 60 verschiedenen Farben erhältlich.

Leder- Pure Materials

Wir bieten zwei Lederarten an: Ein hochwertiges, vollnarbiges Nubukleder und ein naturbelassenes Nappaleder. Beide sind weder geschliffen, geprägt noch lackiert. Alle Häute stammen aus Europa und werden umweltschonend nach den Regeln der „Occupational Safety & Health Administration“ gegerbt. Dies unterstützt die Natürlichkeit des Materials. Die Polster reagieren nach kurzer Zeit mit einer leichten Faltenbildung, die dem Leder seine individuelle Optik gibt. Robuste Nähte garantieren eine hohe Strapazierfähigkeit und lange Lebensdauer der Bezüge.

Büffelleder: S 33, S 34 und S 35 Pure Materials

Büffelleder ist ein offenes, großporiges Leder. Ein verriebener Tropfen Wasser dringt ein und dunkelt das Leder. Es ist robust, langlebig und bekommt mit der Zeit eine leicht glänzende Patina. Durch Beanspruchung bricht die Oberfläche leicht auf und zeigt einen helleren Effekt, der wieder nachdunkelt, dies ist so gewollt und kein Grund für Reklamationen.

Kernleder

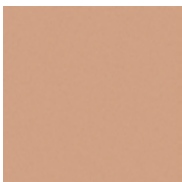
Für die Freischwinger S 33 und S 34 wird hochwertiges Kernleder, 3,0 bis 3,3 mm dick, mit unterseitiger Textilverstärkung verwendet.

Kuhfell

Kuhfelle stammen von europäischen Rindern. Ihre unterschiedliche Fleckung und Haarlänge sind Zeichen der Natürlichkeit dieses hochwertigen Materials.

Wir zeigen hier nur eine Auswahl aus der großen Farbpalette der einzelnen Materialien. Die Druckfarben verfälschen die gezeigten Materialien und Stoffe, leichte Farbdifferenzen zum Original sind möglich. Änderungen behalten wir uns vor.

Kernleder



Natur



Schokolade



Schwarz

Kuhfell



Braun-Weiß



Schwarz-Weiß

Leder Linea



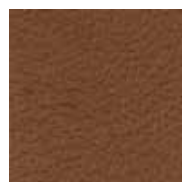
635 Bianco



659 Tortora



646 Moretto



608 Marrone



628 Sabbia



618 Arnacio



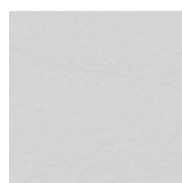
614 Rosso



631 Green



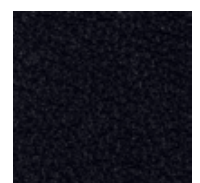
624 Azzurro



649 Cielo



623 Grigio



622 Nero