

# ClassiCon

Classic Contemporary Design  
Live



Eileen Gray

Authorised by The Worldwide  
Licence Holder Aram Designs Ltd., London

*Eileen Gray*



# Eileen Gray (1878 – 1976)

Das Leben der irischen Künstlerin spannt sich nahezu über ein gesamtes Jahrhundert. Ihr Name wird aber für alle Zeiten mit der Geburtsstunde des modernen Designs verbunden sein. Eileen Gray gehörte zu den Pionieren. Sie war die einzige Frau im Kreis der genialen neuen Designer wie Mies van der Rohe, Le Corbusier oder Marcel Breuer. Sie war vielleicht sogar ‚die Begabteste unserer Generation‘, sagte René Herbst später einmal. Eileen Gray – da denken wir zunächst an ihre fantastischen Kreationen im Wohnbereich. Sie war eine der Ersten, die in den 20er Jahren mit Möbeln aus Stahlrohr verblüffte, was damals einer Revolution gleichkam. Heute sind ihre Entwürfe Klassiker.

Aber die Visionärin wäre nicht die epochale Figur, die sie ist, wenn sie sich auf das Wohndesign beschränkt hätte. Ihr schwebte auch eine neue Form von Architektur vor. 1926, da war sie bereits 48 Jahre alt, baute sie zusammen mit ihrem Partner Jean Badovici ihr erstes Haus: das Strandhaus ‚E 1027‘ in Roquebrune an der Côte d’Azur. Die Villa gilt als Meisterwerk der architektonischen Avantgarde. Passend zu diesem Haus hat Eileen Gray eine Reihe ihrer bedeutendsten Möbel entworfen, beispielsweise den Sessel ‚Bibendum‘ oder den legendären Beistelltisch ‚E 1027‘. Der Tisch ist wohl Eileen Grays berühmtestes Werk. 1978 wurde er in die ständige Design-Sammlung des Museum of Modern Art in New York aufgenommen.

In den frühen 70er Jahren begann Eileen Gray mit Zeev Aram zusammenzuarbeiten, um ihre Möbel und Leuchten zur Serienreife zu bringen. 1973 übertrug sie die weltweiten Rechte zur Produktion und Distribution ihrer Entwürfe an Aram Designs Ltd., London.

1972 war die große Dame des modernen Designs von der Royal Society of Art in London zum ‚Royal Designer to Industry‘ ernannt worden – Krönung eines herausragenden Lebenswerks. Im Alter von 98 Jahren starb Eileen Gray 1976 in Paris.

2009 versteigerte Christie’s in Paris die Kunstsammlung des verstorbenen Modedesigners Yves Saint Laurent und dessen Lebensgefährtin Pierre Bergés. Eileen Grays ‚Drachensessel‘ erzielte dabei eine Rekordsumme: Der Preis von 21,9 Millionen ist der höchste, der jemals für ein Werk von Eileen Gray und ein Möbelstück des 20. Jahrhunderts auf einer Auktion gezahlt wurde. YSL erwarb den Sessel Anfang der 70er Jahre.

## EILEEN GRAYS WERK LEBT WEITER

ClassiCon produziert und vertreibt die Eileen Gray Kollektion autorisiert durch den weltweiten Lizenzgeber Aram Designs Ltd., London. Alle Modelle tragen den Schriftzug von Eileen Gray und eine fortlaufende Produktionsnummer, den ClassiCon-Schriftzug sowie den Name des Lizenzgebers, damit jedes Möbelstück als autorisiertes Original identifiziert werden kann.

Oliver Holy, Geschäftsführer von ClassiCon:

„Unsere modernen Klassiker sind Sammlerstücke – nicht nur die Meisterwerke von gestern, auch die von morgen. Es geht uns vor allem darum, Einzelstücke hervorzubringen, die durch Originalität und formale Perfektion das Potenzial besitzen, eines Tages selbst zu Klassikern zu werden. Durch ihren Werterhalt bleiben sie so auch für künftige Generationen begehrte Anlagobjekte.“

The Irish artist’s life spans almost an entire century, but her name will always be linked with the birth of modern design. Eileen Gray was one of the pioneers. She was the only woman in the circle of the brilliant new designers Mies van der Rohe, Le Corbusier and Marcel Breuer. She may even have been ‘the most talented of our generation’, as René Herbst would later say. When we think of Eileen Gray, we think first of all of her fantastic creations in interior design. In the 1920s she was among the first to astonish the public with furniture made of tubular steel, which amounted to a revolution back then. Today, her designs are classics.

But this visionary would not be the epoch-making figure she is if she had limited herself to interior design. She also came up with a new form of architecture. In 1926, when she was already 48 years old, she built with her partner Jean Badovici her first house: the beach house ‘E 1027’ in Roquebrune on the Côte d’Azur. The villa is considered a masterpiece of the architectural avant-garde. Eileen Gray designed a number of her most significant pieces of furniture for this house, for example the ‘Bibendum’ armchair and the legendary Adjustable Table ‘E 1027’. This table is probably Eileen Gray’s most famous work. It was added to the permanent collection of the Museum of Modern Art in New York in 1978.

In the early 1970s Eileen Gray worked with Zeev Aram on the introduction of her designs onto the world market. In 1973 she granted the worldwide rights to manufacture and distribute her designs to Aram Designs Ltd., London.

In 1972 the grande dame of modern design was given the title ‘Royal Designer to Industry’ by the Royal Society of Art in London – the culmination of her outstanding career. Eileen Gray died in Paris in 1976 at the age of 98.

In 2009 Christie’s auctioned off the art collection of the deceased fashion designer Yves Saint Laurent and his partner, Pierre Bergés, in Paris. Eileen Gray’s ‘Dragon Chair’ went for the record amount of 21.9 million, the highest price ever paid at auction for a work by Eileen Gray or for a piece of 20th-century furniture. YSL bought the armchair in the early 1970s.

## EILEEN GRAY’S WORK LIVES ON

ClassiCon produces and markets Eileen Gray designs authorised by the worldwide licence holder Aram Designs Ltd., London. The items bear her signature, a serial production number, the ClassiCon signature and the licensor’s name, so that each piece may be identified as an authorised original.

Oliver Holy, managing director of ClassiCon:

“Our modern classics are collector’s items – not only the masterpieces of yesterday, but of tomorrow as well. We aim above all to produce individual pieces of great originality and formal perfection – pieces with the potential to become classics in their own right one day. Displaying the kind of value that lasts, these pieces are destined to become coveted investments for future generations.“



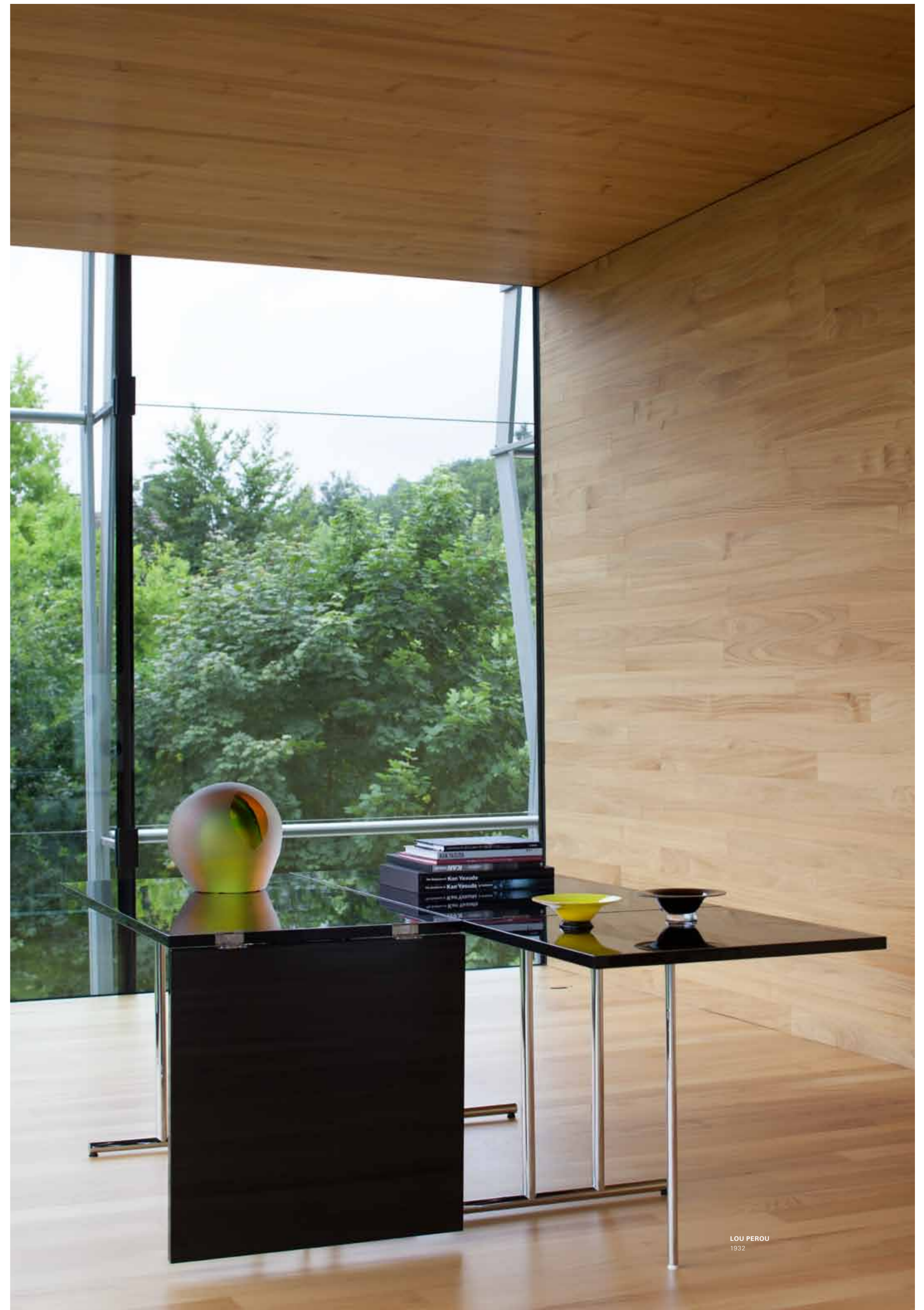
Signatur Eileen Gray Signature Eileen Gray



DE STIJL  
1922

NON CONFORMIST  
1926









ROATTINO  
1931

BIBENDUM  
1929

PETITE COIFFEUSE  
1929



ROQUEBRUNE  
1932

JEAN  
1929





ADJUSTABLE TABLE E 1027  
1927

DAY BED  
1925

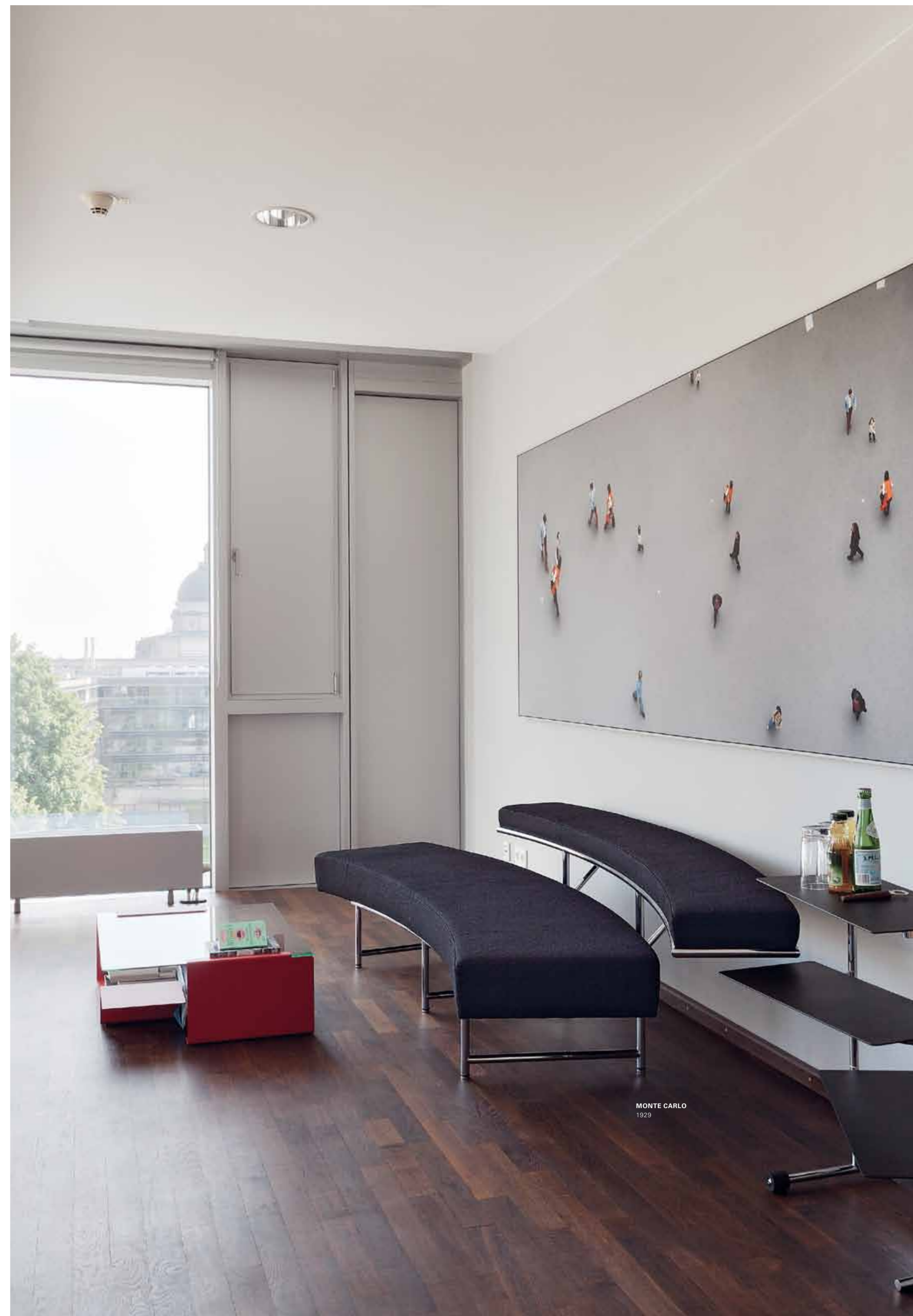
BRICK SCREEN  
1922-1925





PETITE COIFFEUSE  
1929

NON CONFORMIST  
1926



MONTE CARLO  
1929



FOLDING SCREEN  
1930



OCCASIONAL TABLE  
1927

LOTA  
1924

WENDINGEN  
1926-1935



MENTON  
1932



PETITE COIFFEUSE  
1929



BONAPARTE  
1935



Stühle Chairs



**AIXIA** 1928  
EILEEN GRAY  
H 84 / B 40 / T 52 / SH 48

**MARS** 2003  
KONSTANTIN GRICIC  
H 76 / B 48 / T 54 / SH 45

**MUNICH CHAIR** 2011  
SAUERBRUCH HUTTON  
H 81 / B 56 / T 51 / SH 47

**MUNICH ARMCHAIR** 2011  
SAUERBRUCH HUTTON  
H 81 / B 69 / T 51 / SH 47

**ROQUEBRUNE** 1932  
EILEEN GRAY  
H 79 / B 45 / T 53 / SH 46

**VENUS** 2006  
KONSTANTIN GRICIC  
H 81 / B 53 / T 53 / SH 45

Sessel Armchairs



**BIBENDUM** 1929  
EILEEN GRAY  
H 72 / B 90 / T 81 / SH 41

**BONAPARTE** 1935  
EILEEN GRAY  
H 75 / B 61 / T 67 / SH 46

**CHAOS** 2001  
KONSTANTIN GRICIC  
H 78 / B 90 / T 66 / SH 42

**EUVIRA** 2013  
JADER ALMEIDA  
H 69/74 / B 72 / T 75 / SH 36/45

**MUNICH STOOL** 2012  
SAUERBRUCH HUTTON  
H 42 / B 53 / T 42

**MUNICH LOUNGE CHAIR** 2009  
SAUERBRUCH HUTTON  
H 72 / B 97 / T 69 / SH 41

**MUNICH SOFA** 2010  
SAUERBRUCH HUTTON  
H 76 / B 163 / T 77 / SH 42



**NON CONFORMIST** 1926  
EILEEN GRAY  
H 78 / B 57 / T 63 / SH 45

**SATYR** 2008  
FOR USE  
H 45 / B 63 / T 64

**SATYR** 2006  
FOR USE  
H 74 / B 63 / T 80 / SH 42

**SATYR ARMREST** 2008  
FOR USE  
H 74 / B 76 / T 80 / SH 42

**SATYR II** 2007  
FOR USE  
H 74 / B 135 / T 79 / SH 42

**SATYR II ARMREST** 2008  
FOR USE  
H 74 / B 147 / T 79 / SH 42

**SEDAN LOUNGER** 2013  
NERI&HU  
H 74 / B 85 / T 65 / SH 38/42

Sofas Sofas



**DAY BED** 1925  
EILEEN GRAY  
H 60 / B 190 / T 86 / SH 41

**LOTA** 1924  
EILEEN GRAY  
H 85 / B 240 / T 875 / SH 43 / BOX H 55 / B 30

**MONTE CARLO** 1929  
EILEEN GRAY  
H 60 / B 280 / T 95 / SH 40

**ODIN** 2005  
KONSTANTIN GRICIC  
H 74 / B 160 / T 69 / SH 44

Hocker Stools



**BANU** 1931  
ECKART MUTHESIUS  
H 46 / B 52 / T 42

**MUNICH STOOL** 2012  
SAUERBRUCH HUTTON  
H 42 / B 53 / T 42

**BAR STOOL NO. 1** 1927  
EILEEN GRAY  
H 70-80 / D 38

**BAR STOOL NO. 2** 1928  
EILEEN GRAY  
H 74 / B 30 / T 39

**SATISH** 1931  
ECKART MUTHESIUS  
H 75 / D 35

**TRITON** 2007  
CLEMENS WEISSHAAR  
H 74 / B 50 / T 49

**TRITON COUNTER** 2007  
CLEMENS WEISSHAAR  
H 64 / B 50 / T 49

Beistelltische Side Tables



**ADJUSTABLE TABLE E 1027** 1927  
EILEEN GRAY  
H 64-102 / TH 55-93 / D 52

**BELL COFFEE TABLE** 2012  
SEBASTIAN HERKNER  
H 36 / D 75

**BELL SIDE TABLE** 2012  
SEBASTIAN HERKNER  
H 53 / D 50

**CONSUS** 1998  
ALBERT HEER  
H 46 / B 110 / T 46

**DE STIJL** 1922  
EILEEN GRAY  
H 81 / B 64 / T 61

**DIANA A** 2002  
KONSTANTIN GRICIC  
H 42 / B 53 / T 25

**DIANA B** 2002  
KONSTANTIN GRICIC  
H 53 / B 47 / T 43



**DIANA C** 2002  
KONSTANTIN GRICIC  
H 34 / B 47 / T 36

**DIANA D** 2002  
KONSTANTIN GRICIC  
H 27 / B 90 / T 64

**DIANA E** 2002  
KONSTANTIN GRICIC  
H 54 / B 61 / T 47

**DIANA F** 2002  
KONSTANTIN GRICIC  
H 44 / B 41 / T 65

**MENTON** 1932  
EILEEN GRAY  
H 42/85 / TH 32/85 / B 126 / T 56/65

**MUNICH COFFEE TABLE** 2010  
SAUERBRUCH HUTTON  
H 38 / B 88 / T 58

**OCCASIONAL TABLE** 1927  
EILEEN GRAY  
H 57 / TH 43 / B 36 / T 40



**PETITE COIFFEUSE** 1929  
EILEEN GRAY  
H 84 / TH 76 / B 64 / T 47

**RIVOLI** 1928  
EILEEN GRAY  
H 101 / TH 71 / B 73/139 / T 36/64

Schreib- und Esstische Desks and Dining Tables



**DOUBLE X** 1928  
EILEEN GRAY  
H 71/73 / B 224/230 / T 82/110

**JEAN** 1929  
EILEEN GRAY  
H 70/72 / B 65/130 / T 70

**LOU PEROU** 1932  
EILEEN GRAY  
H 70 / B 130/195 / T 65

**MUNICH TABLE** 2011  
SAUERBRUCH HUTTON  
H 74 / B 180/210/240 / T 90/90/100

**PALLAS** 2003  
KONSTANTIN GRICIC  
H 72 / B 240/300 / T 76

Sekretäre und Regale Secretary Desks and Shelves



**ORCUS** 1993  
KONSTANTIN GRICIC  
H 123/125 / TH 73 / B 105 / T 42/92

**ZELOS** 2008  
CHRISTOPH BÖNINGER  
H 86 / TH 75 / B 60-120 / T 54

**PARIS** 2005  
E. BARBER + J. OSGERBY  
H 75/112 / B 200 / T 35

Accessoires Accessories



**CASTELLAR** 1927  
EILEEN GRAY  
H 63 / B 56 (H 34 / B 35)

**FOLDING SCREEN** 1930  
EILEEN GRAY  
H 167 / B 10-143

**MANDU** 1932  
ECKART MUTHESIUS  
H 109 / B 41 / T 38

**NOTOS** 1997  
THOMAS KÜHL + ANDREAS KROB  
H 115-135 / B 75 / T 63 (B 62 / T 49)

**NYMPHENBURG** 1908  
OTTO BLÜMEL  
H 180 / T 49

**SATURN** 2007  
E. BARBER + J. OSGERBY  
H 165 / B 59 / T 53

**USHA** 1932  
ECKART MUTHESIUS  
H 50 / D 28

Limited Edition



**BOWL**  
H 10 / D 32

**VASE**  
H 20 / D 22

**BRICK SCREEN** 1922-1925  
EILEEN GRAY  
H 187 / B 115 / T 24

Teppiche Rugs



**BLUE MARINE** 1926-1935  
EILEEN GRAY  
L 215 / B 110

**BONAPARTE** 1926-1935  
EILEEN GRAY  
L 210 / B 100

**CASTELLAR** 1926-1935  
EILEEN GRAY  
L 175 / B 175

**KILKENNY** 1926-1935  
EILEEN GRAY  
L 235 / B 201

**ROQUEBRUNE** 1926-1935  
EILEEN GRAY  
L 200 / B 200

**ST. TROPEZ** 1926-1935  
EILEEN GRAY  
L 204 / B 204

**WENDINGEN** 1926-1935  
EILEEN GRAY  
L 208 / B 200

Leuchten Lighting



**ARES** 1992  
STEPHAN BRAUNFELS  
H 50 / B 30 / T 20.5

**BELL LIGHT** 2013  
SEBASTIAN HERKNER  
H 34-53 / D 29-45 / CORD LENGTH 200

**ORBIS (TL)** 1994  
HERBERT H. SCHULTES  
H 51-101 / B MAX 71 / D 27

**ORBIS (FL)** 1994  
HERBERT H. SCHULTES  
H 103-151 / D 26

**PAILLA** 1932  
EILEEN GRAY  
T 12 / D 8

**ROATTINO** 1931  
EILEEN GRAY  
H 150 / D 21

**SELENE** 2006  
SANDRA LINDNER  
D 20/25/30/35/45 / CORD LENGTH 200



**TUBE LIGHT** 1927  
EILEEN GRAY  
H 103 / D 25

Lizenrechte Licensing

ClassiCon®  
Alle Rechte vorbehalten. Kein Produkt in diesem Folder darf ohne schriftliche Erlaubnis nachproduziert werden.  
All rights (trade marks, patents and copyrights) are reserved. Nothing contained in this folder may be reproduced without written permission.  
Eileen Gray Produkte Products: Authorised by The World Licence Holder Aram Designs Ltd., London

Fotografie Photography

Florian Holzherr  
Thomas Poppinger  
Elias Hassos  
Mark Seelen  
Produktfotografie Product Photography: Felix Holzer

Abkürzungen Abbreviations

H Höhe height, B Breite width, T Tiefe depth, D Durchmesser diameter, SH Sitzhöhe seat height, TH Tischhöhe table height, KL Kabellänge cord length

Maßangaben Dimensions

Alle Maßangaben in cm  
All dimensions in cm

Details Details

Farben, Materialien und weitere Informationen unter [www.classicon.com](http://www.classicon.com)  
Colours, materials and further informations at [www.classicon.com](http://www.classicon.com)

Impressum Imprint

Konzept und Gestaltung: Concept and Layout: ClassiCon  
© ClassiCon GmbH, München Munich

ClassiCon

Firmensitz Headquarter  
Showroom München Munich  
Sigmund-Riefler-Bogen 3  
81829 München Munich  
Deutschland Germany  
Tel + 49 (0)89 74 81 33-0  
Fax + 49 (0)89 74 81 33-99  
info@classicon.com  
[www.classicon.com](http://www.classicon.com)





## ClassiCon

Munich, Germany

**Headquarter / Showroom**  
Sigmund-Riefler-Bogen 3  
81829 München Munich  
Deutschland Germany

Tel +49 (89) 74 81 33-0  
Fax +49 (89) 74 81 33-99

[www.classicon.com](http://www.classicon.com)  
[info@classicon.com](mailto:info@classicon.com)